



# Pilot radiowy

## Telis 4 RTS



Ręczne sterowanie radiowe jednym lub większą ilością napędów RTS lub/i odbiorników radiowych albo grupą napędów RTS lub/i odbiorników radiowych.

Telis 4 RTS - 5-kanalowy pilot radiowy RTS

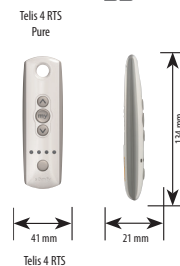
### Zalety produktu

- Możliwa obsługa pojedynczego urządzenia, grupy urządzeń lub centralne sterowanie.
- Przycisk „my” zatrzymuje osłonę lub wywołuje indywidualnie zaprogramowaną pozycję komfortową (np. optymalną pozycję zacielenia).
- Dostępne wzory: Pure (biały + szary),
- Przycisk GORA podnosi rolety, zwinia markizy lub włącza oświetlenie.
- Przycisk DÓŁ opuszcza rolety, rozwija markizy lub wyłącza oświetlenie.
- Telis 4 RTS wyposażony jest w przycisk służący do wybierania kanałów.
- Przycisk programowania znajduje się na odwrocie pilota.
- Dioda LED sygnalizuje wysyłanie polecenia, wyświetla stan naładowania baterii oraz wybór kanału w pilocie Telis 4 RTS.
- Bezprzewodowy - zasilany bateriami.
- Kompatybilny z zewnętrznymi i zintegrowanymi odbiornikami RTS.
- Łatwy montaż dzięki uchwytowi do zawieszania i uchwytowi ściennemu.
- Wykończone gumą ścianki boczne pilota zapewniają odporność na uderzenia.
- Wersja Patio: pilot idealny na tarasy.

### Zasada działania

### Dane techniczne

Radio Technology Somfy™



Zasilanie:	3 V (bateria typu CR 2430)
Temperatura pracy:	od 0° C do + 60° C
Warunki otoczenia:	suche pomieszczenia
Warunki otoczenia Telis Patio:	taras
Stopień ochrony:	IP 30
Stopień ochrony Telis Patio:	IP 44
Częstotliwość radiowa:	433,42 MHz

5-kanalowy

