



W celu optymalnego wykorzystania możliwości nadajników serii ARTISTIC prosimy o dokładne zapoznanie się z niniejszą instrukcją. Nadajniki ARTISTIC są kompatybilne ze wszystkimi odbiornikami YOODA.

DANE TECHNICZNE

ARTISTIC 1RT - nadajnik 1-kanalowy z zegarem
 ARTISTIC 5RT - nadajnik 5-kanalowy z zegarem
 ARTISTIC 15RT - nadajnik 15-kanalowy z zegarem

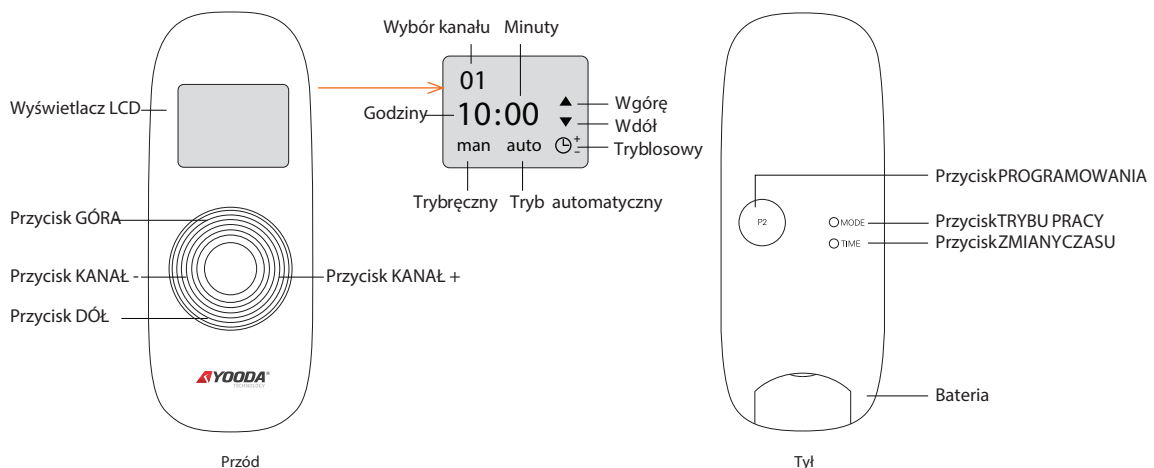
- Zasilanie: 3 V (CR2430)
- Częstotliwość: 433,92 MHz
- Moc nadawania: 10 mW
- Temperatura pracy: od 0°C do +50°C
- Zasięg : 200 m w terenie otwartym
35 m w pomieszczeniach (grubość ścian <20cm)
- IP 30
- żywość baterii < 1rok

- Przycisk **GÓRA**: sterowanie napędu do góry
- Przycisk **DÓŁ**: sterowanie napędu w dół
- Przycisk **STOP**: zatrzymanie napędu
- Przycisk **P2 (PROGRAMOWANIA)**: programowanie (dla napędu zdalnie sterowanego)
- Przycisk **MODE SET (TRYBU PRACY)**: zmiana trybu pracy
- Przycisk **TIME SET (ZMIANY CZASU)**: zmiana czasu
- Przycisk **KANAŁ -**: poprzedni kanał
- Przycisk **KANAŁ +**: następny kanał



Aby kanał działał w trybie automatycznym należy go aktywować. Jeżeli w trybie automatycznym nr kanału miga, to oznacza że dany kanał nie działa w automacie czasowej. Aby go aktywować należy w trybie AUTO nacisnąć krótko przycisk P2, wówczas numer kanału zaświeci się na stałe i roleta będzie działała w trybie automatycznym. Różnica pomiędzy zaprogramowanym czasem automatycznego podnoszenia a opuszczania nie może być mniejsza niż 32 minuty. W przypadku różnicy mniejszej niż dopuszczalna, na wyświetlaczu pojawi się komunikat o błędzie (dotyczy trybu pracy automatycznej). Jednocześnie następuje wyłączenie funkcji nadajnika czasowego i pilot działa tylko w trybie ręcznym. Komunikat o błędzie znika po wprowadzeniu poprawnej wartości czasu. Naciśnięcie przycisku GÓRA lub DÓŁ w dowolnym trybie, spowoduje wyświetlenie aktualnie zaprogramowanej godziny podnoszenia lub opuszczania oraz symbolu wykonywanej komendy. Aby nadajnik sterował wszystkimi roletami należy włączyć kanał grupowy "00". Dotyczy to wszystkich trybów pracy nadajnika.

OPIS URZĄDZENIA



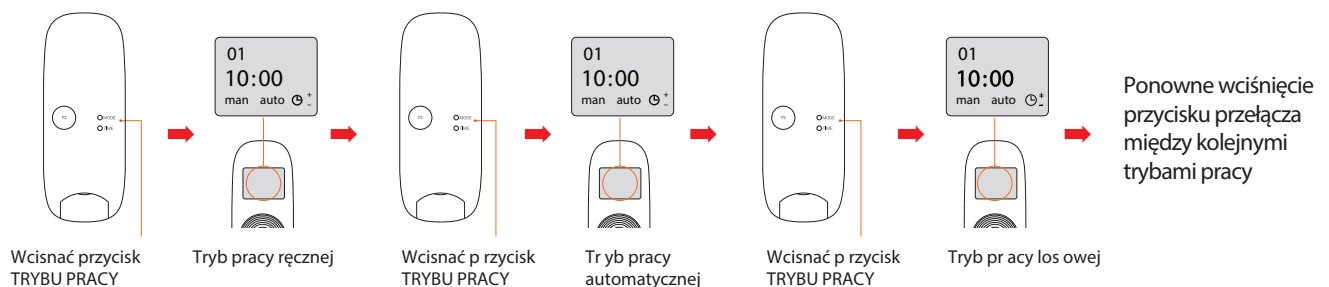
ZMIANA TRYBU PRACY



Tryb pracy ręcznej: normalny tryb pracy, bez funkcji sterowania czasowego.

Tryb pracy automatycznej: normalny tryb pracy, z funkcją sterowania czasowego.

Tryb pracy losowej: tylko z funkcją sterowania czasowego, interwał czasowy ± 15 minut do ustawionego czasu automatycznego. Tryb pracy zmienia się dla wszystkich kanałów.



433 MHz

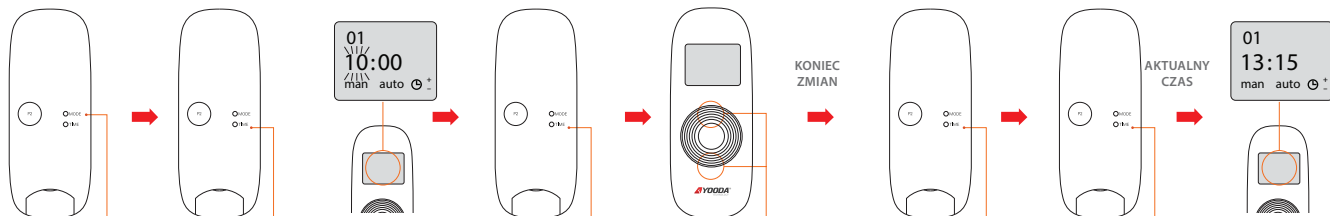
Praca wszystkich urządzeń na częstotliwości 433 MHz \pm 100 kHz.

USTAWIENIA AKTUALNEGO CZASU



Ustawianie czasu należy przeprowadzać tylko w trybie ręcznym.

Dłuższa niż 10 sekund przerwa między kolejnymi wciśnięciami przycisku spowoduje automatyczne wyjście z trybu zmiany czasu.



Wcisnąć przycisk TRYBU PRACY i wybrać tryb pracy ręcznej

Wcisnąć i przytrzymać przez 5 sekund przycisk ZMIANY CZASU

Na wyświetlaczu miga aktualne ustawienie czasu

Wcisnąc przycisk ZMIANY CZASU wybrać opcję zmiany godzin lub minut

Przyciskami GÓRA i DÓŁ ustawić odpowiedni czas

Zapisać ustawienia wciskając i przytrzymując przez 5 sekund przycisk ZMIANY CZASU (wskazania na wyświetlaczu przestaną migać)

Ponownie wcisnąć przycisk ZMIANY CZASU aby uruchomić zegar

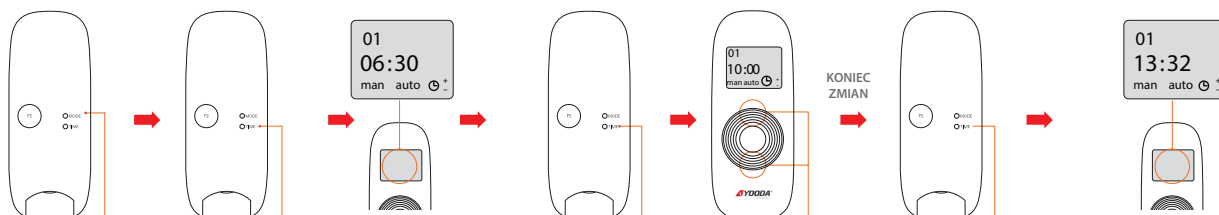
Odmierzanie czasu zgodnie z nowymi ustawieniami

ZMIANA USTAWIEN CZASU AUTOMATYCZNEGO PODNOSZENIA



Zmiany należy przeprowadzać tylko w trybie automatycznym.

Dłuższa niż 10 sekund przerwa między kolejnymi wciśnięciami przycisku spowoduje automatyczne wyjście z trybu zmiany czasu. Po prawidłowym wykonaniu operacji nadajnik powróci do wyświetlania aktualnej godziny.



Wcisnąc przycisk MODE wybrać tryb pracy automatycznej

Wcisnąć i przytrzymać przez 5 sekund przycisk ZMIANY CZASU

Na wyświetlaczu miga czas automatycznego podnoszenia

Wcisnąc przycisk ZMIANY CZASU wybrać opcję zmiany godzin lub minut

Przyciskami GÓRA i DÓŁ ustawić odpowiedni czas

Zapisać ustawienia wciskając i przytrzymując przez 5 sekund przycisk ZMIANY CZASU (wskazania na wyświetlaczu przestaną migać)

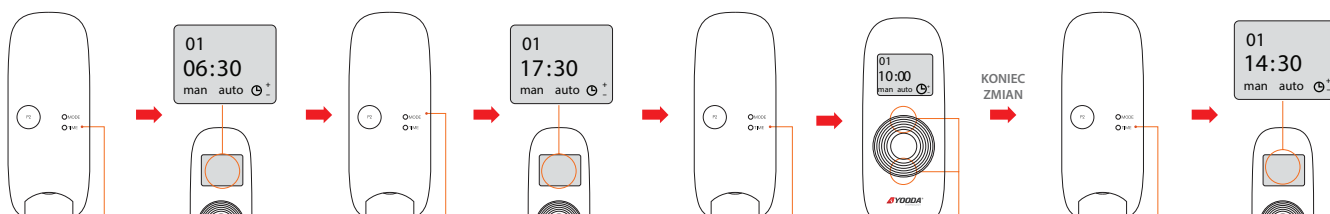
Wprowadzono zmiany w czasie automatycznego podnoszenia. Na wyświetlaczu pojawi się aktualny czas.

ZMIANA USTAWIEN CZASU AUTOMATYCZNEGO OPUSZCZANIA



Zmiany należy przeprowadzać tylko w trybie automatycznym.

Dłuższa niż 10 sekund przerwa między kolejnymi wciśnięciami przycisku spowoduje automatyczne wyjście z trybu zmiany czasu. Po prawidłowym wykonaniu operacji nadajnik powróci do wyświetlania aktualnej godziny.



Wcisnąć i przytrzymać przez 5 sekund przycisk ZMIANY CZASU

Na wyświetlaczu miga czas automatycznego podnoszenia

Wcisnąć przycisk TRYBU PRACY MODE w celu zmiany czasu opuszczania

Na wyświetlaczu miga czas automatycznego opuszczania

Wcisnąc przycisk ZMIANY CZASU wybrać opcję zmiany godzin lub minut

Przyciskami GÓRA i DÓŁ ustawić odpowiedni czas

Zapisać ustawienia wciskając i przytrzymując przez 5 sekund przycisk ZMIANY CZASU (wskazania na wyświetlaczu przestaną migać)

Wprowadzono zmiany w czasie automatycznego opuszczania. Na wyświetlaczu pojawi się aktualny czas.

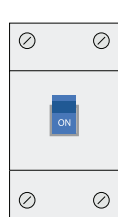


Praca wszystkich urządzeń na częstotliwości 433 MHz ± 100 kHz.

PROGRAMOWANIE DO NAPĘDU Z WBUDOWANYM ODBIORNIKIEM



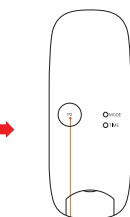
Zmiany należy przeprowadzać tylko w trybie pracy ręcznej. Wprowadzenie nowych ustawień bezpowrotnie kasuje poprzednie. Dłuższa niż 10 sekund przerwa między kolejnymi wciśnięciami przycisku spowoduje automatyczne wyjście bez zapisania wprowadzonych zmian.



Włączyć zasilanie

DŁUGI DZWIEK PRACY ODBIORNIKA „DIII” I DWA KRÓTKIE RUCHY NAPĘDU GÓRA/DÓŁ

Wcisnąć przycisk Kanał + lub Kanał - aby przejść do właściwego kanału



2 razy wcisnąć przycisk PROGRAMOWANIA (P2)

DZWIEK „DI DL...”



Wcisnąć 1 raz przycisk GÓRA

OK
Napęd wykonuje dwa długie ruchy GÓRA/DÓŁ. Zatwierdzenie zmian
Przycisk GÓRA steruje napędem zgodnie ze wskazówkami zegara



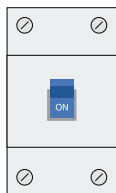
Wcisnąć 1 raz przycisk DÓŁ

OK
Napęd wykonuje dwa długie ruchy GÓRA/DÓŁ. Zatwierdzenie zmian
Przycisk DÓŁ steruje napędem zgodnie ze wskazówkami zegara

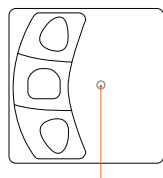
PROGRAMOWANIE DO ODBIORNIKA SERII SHAKKI



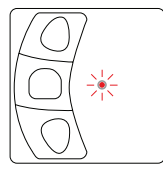
Zmiany należy przeprowadzać tylko w trybie pracy ręcznej. Dłuższa niż 10 sekund przerwa między kolejnymi wciśnięciami przycisku spowoduje automatyczne wyjście bez zapisania wprowadzonych zmian. Odbiornik może zapisać w pamięci do 20 nadajników różnego typu.



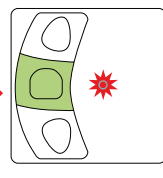
Włączyć zasilanie



Wcisnąć przycisk programowania



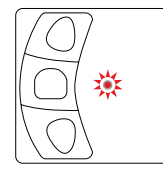
Dioda błyska w krótkich odstępach czasu



Wciśnięcie przycisku STOP powoduje zaświecenie diody na stałe



Wcisnąć przycisk GÓRA na pilocie



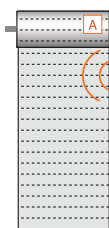
Dioda błyska i gasnie

OK
Nadajnik został zapisany w pamięci

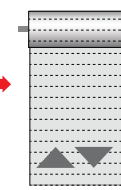
PROGRAMOWANIE KOLEJNEGO NADAJNIKA



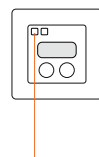
Tylko w trybie pracy ręcznej. Dłuższa niż 10 sekund przerwa między kolejnymi wciśnięciami przycisku spowoduje automatyczne wyjście bez zapisania wprowadzonych zmian.



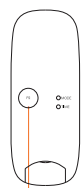
Wcisnąć przycisk ZMIANY CZASU / PROGRAMOWANIA **A**



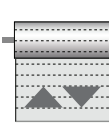
Centralka wyda dźwięk i wykona dwa krótkie ruchy GÓRA/DÓŁ



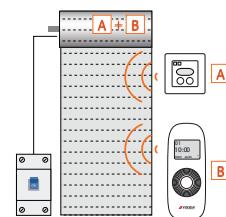
Wcisnąć przycisk ZMIANY CZASU / PROGRAMOWANIA **A**



Wcisnąć x1 przycisk PROGRAMOWANIA (P2) **B**



Roleta wykona dwa dłuższe ruchy GÓRA/DÓŁ i wyda kilka krótkich sygnałów dźwiękowych



Nadajnik został dopisany do pamięci urządzenia