

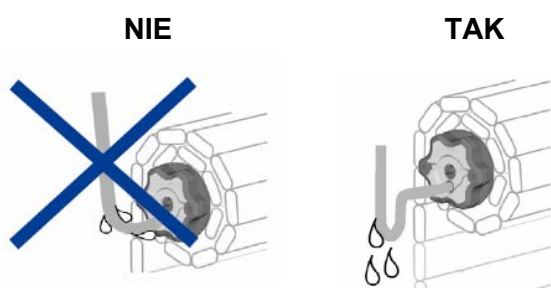


Radio Technology Somfy

ALTUS 40-50-60 RTS

- napęd z wbudowanym odbiornikiem radiowym,
- do rolet, markiz lub innych osłon przeciwsłonecznych,
- ustawianie pilotem położenia krańcowych, dowolnie ustalana pozycja komfortowa

Wskazówki montażowe

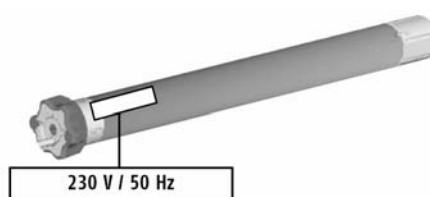


Altus RTS **pasuje do uchwytów** montażowych stosowanych ze standardowymi napędami SOMFY

Ochrona obudowy napędu: IP44

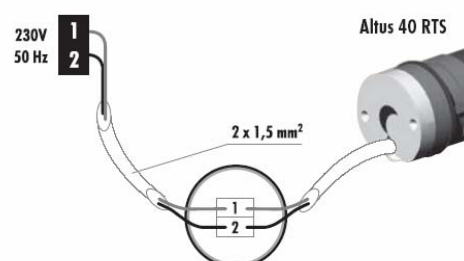
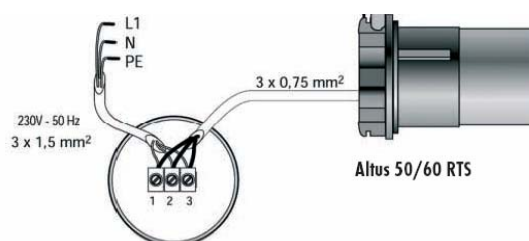
Odpowiedni sposób prowadzenia kabla dodatkowo zabezpiecza napęd przed ewentualnymi szkodami wyrządzonymi przez wodę (nadmierną wilgotność)

Podłączenia elektryczne



Montaż, sprawdzenie i oddanie do użytku połączeń ~230V powinno być przeprowadzane wyłącznie przez osoby z odpowiednimi uprawnieniami!

Wszelkie podłączenia należy przeprowadzać przy odłączonym napięciu zasilania!



1	Faza	brązowy
2	Neutralny	niebieski
3	Uziemienie	żółto-zielony *

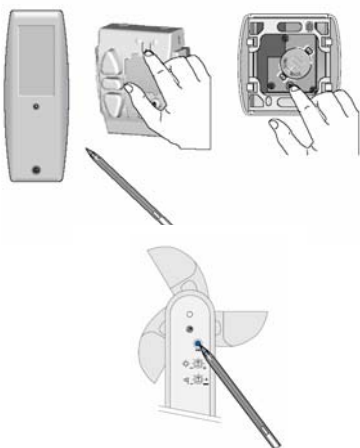
* nie dotyczy Altus 40 RTS

Uwagi wstępne

Napęd **Altus RTS** może współpracować ze wszystkimi dostępnymi nadajnikami serii RTS



PODCZAS PROGRAMOWANIA ZASILANY POWINIEN BYĆ WYŁĄCZNIE NAPĘD PROGRAMOWANY W DANYM MOMENCIE



Przy programowaniu nadajników należy pamiętać, że:

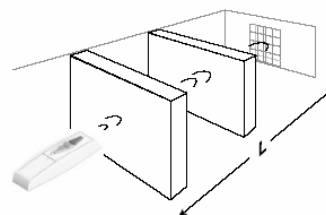
1. Przycisk programowania pilota znajduje się we wgłębieniu na tylnej ściance pilota (rysunek obok)
2. W przypadku czujnika Eolis Sensor RTS lub Soliris Sensor RTS, przycisk programowania znajduje się pod spodem obudowy (obok regulatorów czułości)
3. W przypadku nadajnika Centralis RTS lub zegara Chronis RTS, przycisk programowania umieszczony jest z tyłu obudowy lub pod przykrywką sterownika.
4. Przy programowaniu pilota wielokanałowego (np. Telis 4 RTS) upewnić się czy pilot jest aktualnie **przełączony na żądany kanał**.

Zasięg sterowania radiowego

ograniczony jest przez przepisy dotyczące maksymalnej mocy nadajników oraz warunki zabudowy urządzeń.

Projektując rozmieszczenie nadajników należy uwzględnić ograniczenie zasięgu do około 20 m przez 2 grube ściany

Radio Technology Somfy™



Tryb montażowy –

PIERWSZE URUCHOMIENIE



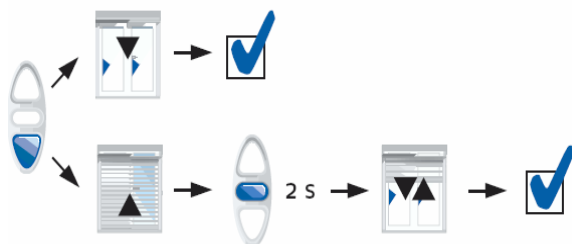
Podłączyć zasilanie. Na wybranym nadajniku RTS wcisnąć równocześnie przyciski **GÓRA** i **DÓŁ**

Napęd porusza się krótko góra/dół.

W trybie „montażowym” napęd porusza się tylko przy wciśniętym i przytrzymanym przycisku **GÓRA** lub **DÓŁ**.
W celu ułatwienia ustawień: puszczenie przycisku powoduje zatrzymanie napędu (brak podtrzymania)

Tryb montażowy –

ZMIANA KIERUNKÓW OBROTU



Sprawdzenie kierunków obrotu napędu

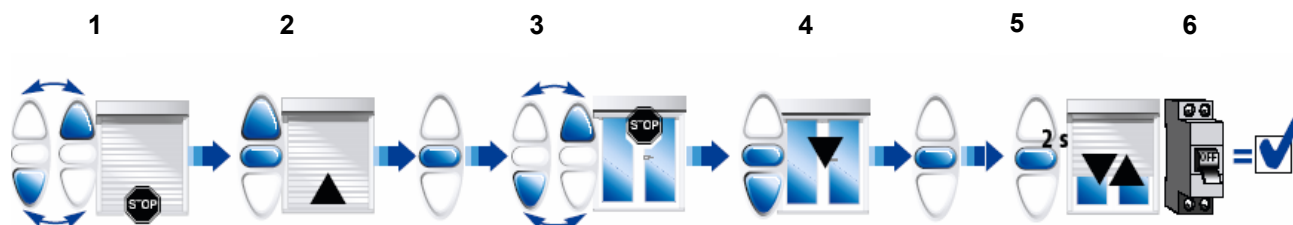
Sprawdzić czy wciśnięcie przycisku **GÓRA** powoduje ruch do góry (roleta) lub zwijanie (markiza).

Zmiana kierunków (tylko gdy są nieprawidłowe)

W nadajniku (np. pilocie) wcisnąć i przytrzymać przez ok. 2 sekundy przycisk **STOP**.

Napęd porusza się krótko góra/dół
Kierunki ruchu zostały zmienione.

Dopuszczalne jest rozpoczęcie programowania od dolnej lub górnej krańcówki
Procedura poniżej opisuje ustawianie najpierw dolnej, następnie górnej krańcówki.



1. Przy użyciu przycisków **GÓRA** i **DÓŁ** ustawić roletę w **dolnym** położeniu krańcowym.
2. Równocześnie wcisnąć i przytrzymać przyciski **STOP** i **GÓRA**, aż roleta zacznie się automatycznie podnosić.
3. Zatrzymać roletę w górnym położeniu krańcowym przy użyciu przycisku **STOP** (możliwa jest korekta tego położenia przy użyciu przycisków **GÓRA** lub **DÓŁ**)
4. Równocześnie wcisnąć i przytrzymać przyciski **STOP** i **DÓŁ**, aż roleta zacznie ruch powrotny (do dołu)
5. Po automatycznym zatrzymaniu się rolety (w dolnym położeniu krańcowym) wcisnąć i przytrzymać przycisk **STOP** przez ponad 2 sek. Napęd porusza się krótko góra/dół.

Położenia krańcowe zostały zapamiętane w napędzie Altus RTS.

W przypadku odłączenia i ponownego podłączenia zasilania, Altus RTS **pamięta ustawienia wyłączników krańcowych**, lecz **nie reaguje** na sygnały GÓRA/ DÓŁ z żadnego nadajnika.

Napęd zacznie reagować na sygnały radiowe po rozpoczęciu procedury programowania pierwszego nadajnika (rozdział poniżej)

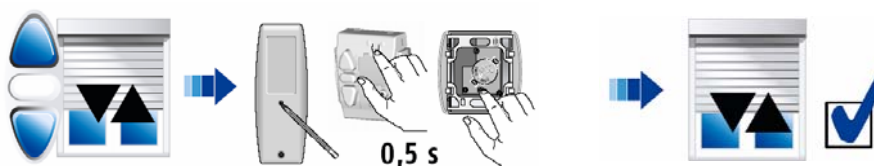
Programowanie –

WPISANIE DO PAMIĘCI PIERWSZEGO NADAJNIKA

1. Włączyć zasilanie napędu
2. W wybranym nadajniku RTS wcisnąć równocześnie przyciski **GÓRA** i **DÓŁ**
3. W wybranym nadajniku KRÓTKO wcisnąć przycisk **PROG.**



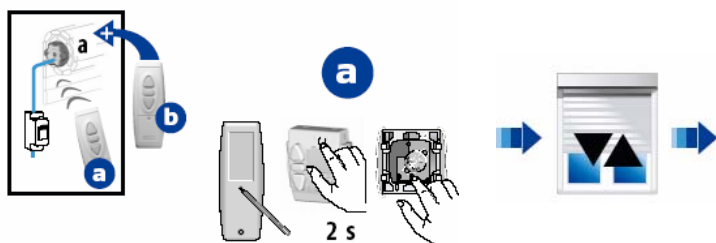
UWAGA: każdy z kolejnych kroków 1,2,3 napęd potwierdza krótkim ruchem góra/dół.



Od tej pory każde krótkie wciśnięcie przycisku GÓRA lub DÓŁ powoduje wykonanie pełnego ruchu do zaprogramowanego położenia krańcowego

(lub kasowanie już zaprogramowanych)

a – pierwszy zaprogramowany nadajnik
b – kolejny programowany nadajnik

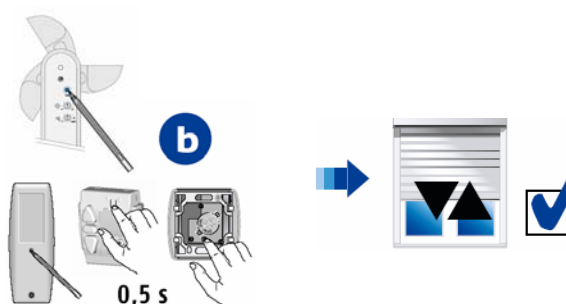


1. W już zaprogramowanym do danego napędu Altus RTS nadajniku (a) wcisnąć i przytrzymać przez ok. 2 sek. przycisk **PROG**. Napęd porusza się krótko góra/dół.

Altus RTS znajduje się w stanie programowania.

2. Wcisnąć krótko przycisk **PROG** w nadajniku (b), który ma zostać zaprogramowany (lub wykasowany) Napęd porusza się krótko góra/dół.

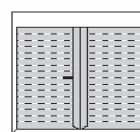
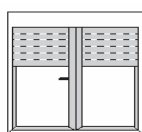
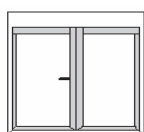
Nowy nadajnik został zaprogramowany (lub wykasowany)



GÓRNA

KOMFORTOWA

DOLNA



1. Przy użyciu przycisków **GÓRA**, **DÓŁ** i **STOP** ustawić roletę w położeniu, które ma być zapamiętane jako położenie komfortowe.
2. Wcisnąć i przytrzymać przycisk **STOP** przez ponad 5 sek.

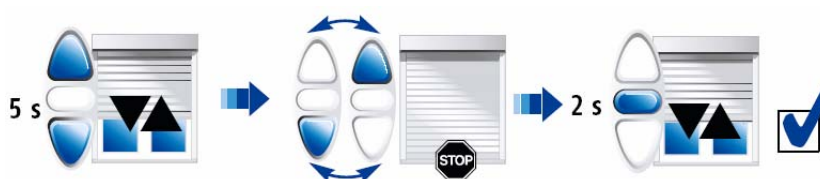


3. Napęd porusza się krótko góra/dół. Pozycja komfortowa została zapamiętana w napędzie Altus RTS

Ustawienie rolety w pozycji komfortowej:

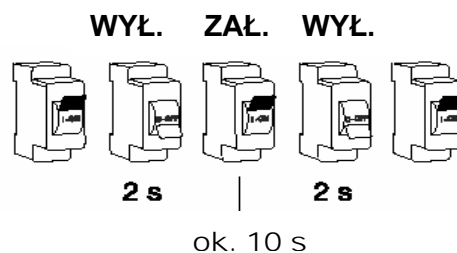
przy roletce stojącej w dowolnym położeniu - krótko nacisnąć przycisk **STOP**

1. Przy użyciu przycisków **GÓRA** (jeśli korygujemy górne położenie krańcowe) lub **DÓŁ** (jeśli korygujemy dolne położenie krańcowe) ustawić roletę w odpowiednim DOTYCHCZASOWYM położeniu krańcowym.
2. Równocześnie wcisnąć i przytrzymać przez ponad 5 sek. przyciski **GÓRA i DÓŁ**. Napęd porusza się krótko góra/dół.
3. Przy użyciu przycisków **GÓRA** , **DÓŁ**, **STOP** ustawić roletę w nowym położeniu krańcowym.
4. Wcisnąć i przytrzymać przycisk **STOP** przez ponad 2 sek. Napęd porusza się krótko góra/dół.

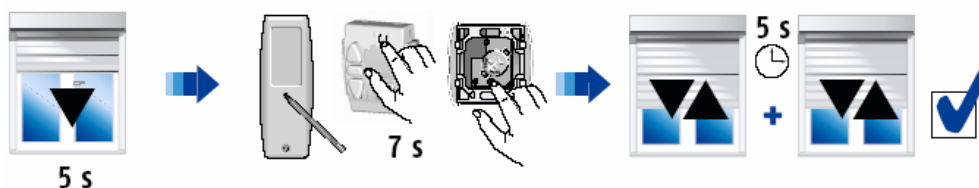


Nowe położenie krańcowe zostało w ten sposób zapamiętane w napędzie Altus RTS.

1. Wyłączyć zasilanie (2 s.), włączyć (10 s.), wył. (2 s.)
2. Napęd obraca się przez ok. 5 sekund
3. W dowolnym nadajniku wcisnąć przycisk **PROG** i przytrzymać go dłużej niż 7 sekund.



Napęd dwukrotnie (w 5 sekundowych odstępach) porusza się krótko góra/dół.



Altus RTS został wprowadzony w stan „fabryczny”.

Wszystkie ustawienia należy przeprowadzić od początku zgodnie z pkt. **Programowanie „montażowe”** (strona 3)